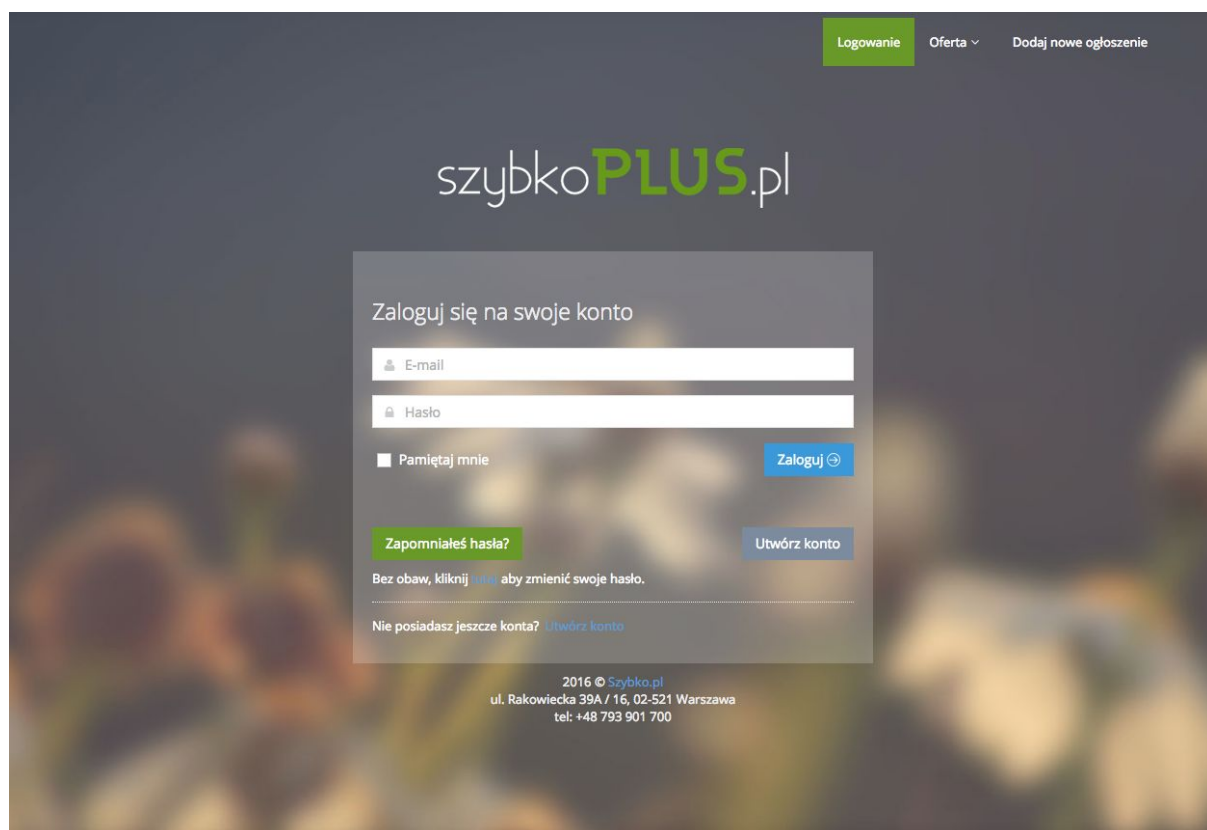


## Oprogramowanie szybkoPLUS zostało poszerzone o nowe funkcje związane z przypisywaniem ofert do klientów poszukujących nieruchomości.

Poniżej przedstawiamy instrukcję korzystania z nowych funkcji.

1. Logujemy się na nasze konto użytkownika w szybkoPLUS (korzystanie z nowych funkcji jest możliwe na koncie użytkownika posiadającego dostęp rozszerzony): [szybkoplus.pl/k/login](http://szybkoplus.pl/k/login)



2. Wybieramy w menu pozycję **Oferty** → **Dopasowania**. Zobaczymy formularz na którym możemy określić preferencje klienta dotyczące poszukiwanej nieruchomości, tj.:

Na wynajem ▾ Warszawa ✕ Mieszkania ▾ Kawalerki ▾ Przypisz do klienta Udostępnij ▾ Szczegółowe filtry

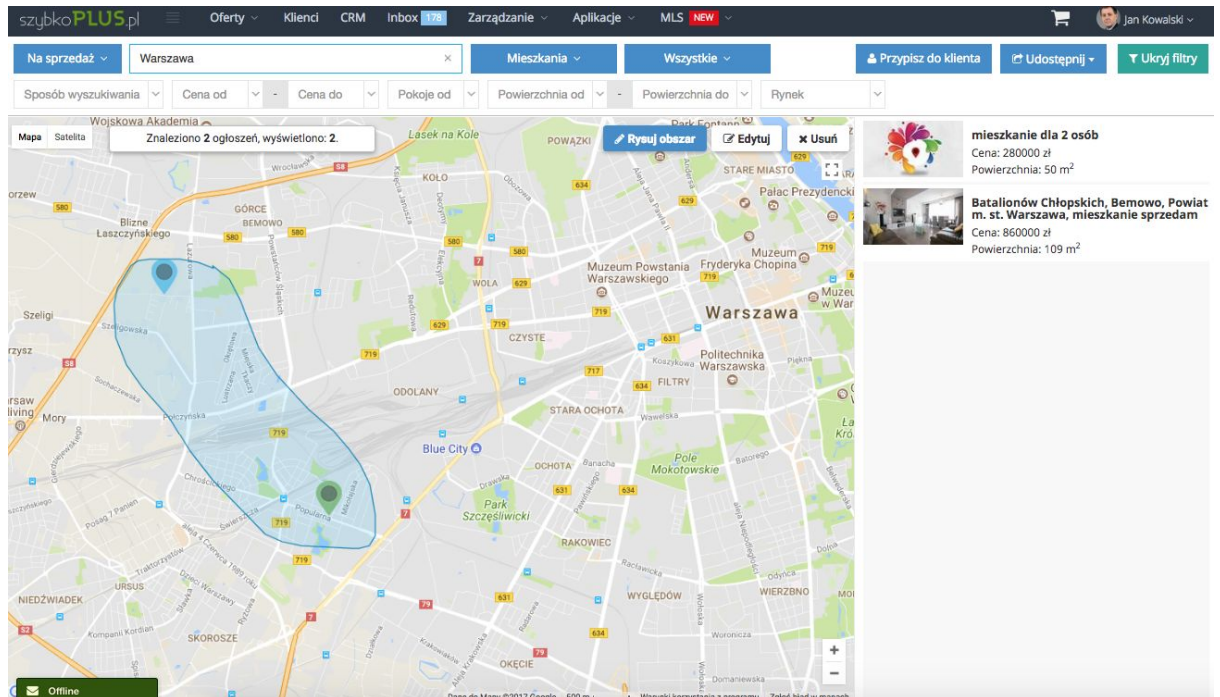
- lokalizację
- rodzaj transakcji
- typ nieruchomości

po kliknięciu w **Szczegółowe filtry** z prawej strony, można określić również dodatkowe kryteria, tj. cenę, powierzchnię, liczbę pokoi.

Na wynajem ▾ Warszawa ✕ Mieszkania ▾ Kawalerki ▾ Przypisz do klienta Udostępnij ▾ Ukryj filtry

Sposób wyszukiwania ▾ Cena od ▾ - ▾ Cena do ▾ Pokoje od ▾ Powierzchnia od ▾ - ▾ Powierzchnia do ▾

Szczegółową lokalizację możemy zaznaczyć na mapie rysując obszar:

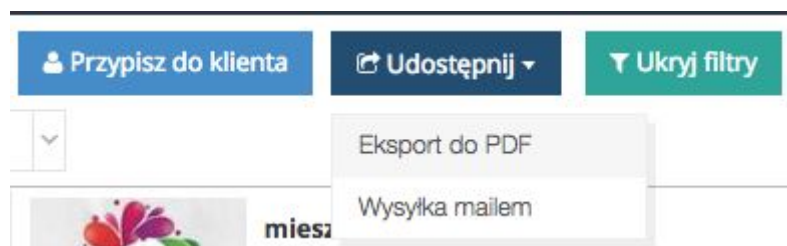


Z prawej strony wyświetlają się dostępne oferty organizacji oraz jej grup MLS spełniające wybrane kryteria.

3. Następnie tak przygotowany zestaw ofert można przypisać do konkretnego klienta lub udostępnić.



Udostępnić można wysyłając znalezione oferty [mailem](#) lub eksportując je do formatu [pdf](#).



**Przypisanie do klienta** daje natomiast możliwość zachowania ogłoszeń dla konkretnego klienta. Po kliknięciu możemy wybrać czy chcemy przypisać je do istniejącego czy nowego Poszukującego.

Przypisz dopasowanie do klienta



Istniejący klient

Nowy klient

Imię i nazwisko klienta, adres e-mail, telefon...

Przejdź do dopasowań klienta po zapisie

Anuluj

Zapisz dopasowanie

4. Wchodząc w zakładkę **Klienci** po wybraniu osoby poprzez kliknięcie **Zarządzaj** przy imieniu i nazwisku możemy odnaleźć zapisane wcześniej **dopasowania**, znajdując w bocznym menu tę właśnie funkcję.

Mamy również możliwość edycji bądź też usunięcia dopasowania.

5. Kolejną nowością jest **Strona klienta** - dostępna z górnej zakładki **Klienci**, po wybraniu jej w bocznym menu

Po zmianie statusu na włączony możemy przesłać Klientowi link do jego własnej strony z dopasowanymi do jego preferencji nieruchomościami.

szybko.pl

PROPONOWANE OFERTY    KRYTERIA WYSZUKIWANIA    TWÓJ OPIEKUN

★ NAJLEPSZE OFERTY    📌 OSTATNIO DODANE    🗑️ USUNIĘTE

Włochy, ul. Popularna  
rynek wtórny • 2 pokoje • 50 m<sup>2</sup> • 280 000 PLN

Bemowo, ul. Batalionów Chłopskich  
rynek wtórny • 4 pokoje • 109 m<sup>2</sup> • 860 000 PLN

Mapa    Satelita

Wojkowska Akademia Techniczna im...    Lasek na

Blizne Laszczyńskiego    GÓRCE BEMOWO    KOŁO

Stęglowska    Polczyńska    Chłopskiego    Popieland    Meksykańska

URUSUS    SKOROSZE    ODOŁANY    Blue Ci

Google    Dane do Mapy ©2017 Google    Warunki korzystania z programu    Zgłoś błąd w mapach

Możemy tu także sprawdzać wizyty na stronie oraz wymusić zaktualizowanie ofert.

Natomiast klient ma możliwość przejrzania na stronie wybranych dla niego ofert, sprawdzenia kryteriów wyszukiwania oraz informacji o opiece i kontakt do niego.

Może również wydrukować ofertę lub usunąć ją, jeżeli nie jest nią zainteresowany (po prawej stronie na dole tej oferty)

🖨️ Wydrukuj ofertę

🗑️ Usuń z mojej listy